

---

# BAYERISCHER SÄNGERBUND E.V. - CHORLEITERAUSBILDUNG

## Musterbeispiel für den Eingangstest in das Seminar I - Theorie

\_\_\_\_\_

Name

Bitte angeben:

Vorbereitungsseminar Bad Feilnbach 2018 oder früher (J. Göldner): ja  nein

Andere Vorbereitung/Voraussetzung (Musikabitur, Kurs...):

\_\_\_\_\_

### I. Musiklehre

Was bedeuten folgende **Begriffe/Bezeichnungen (ital. mit Übersetzung)**: (14 P.)

*mp* \_\_\_\_\_ *ff* \_\_\_\_\_

*cresc.* \_\_\_\_\_ *più* \_\_\_\_\_

*legato* \_\_\_\_\_ *staccato* \_\_\_\_\_

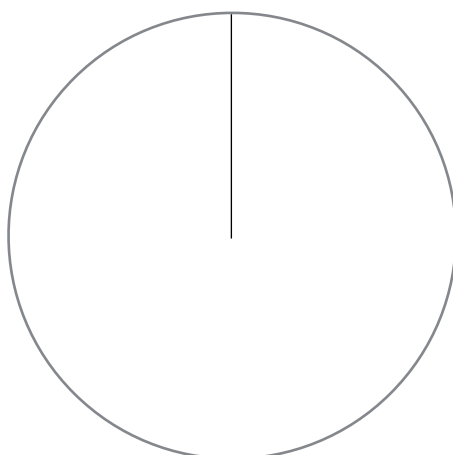
*Vivace* \_\_\_\_\_ *Grave* \_\_\_\_\_

*Andante* \_\_\_\_\_ *Moderato* \_\_\_\_\_

### II. Musiktheorie

1. Zeichnen und beschriften Sie einen **Quintenzirkel** (Dür außen) mit den zugehörigen parallelen Tonarten (innen). (12 P.)

*b* ← **C** → #



---

2. Benennen Sie folgende **Tonleitern/Skalen** so vollständig, wie möglich:

(8 P.)

a)



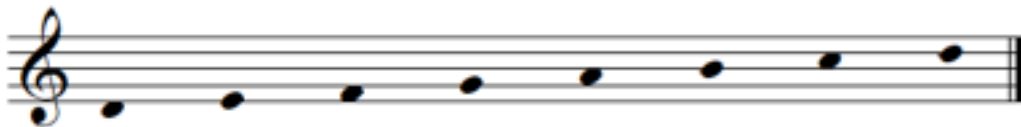
b)



c)



d)



3. Schreiben Sie die angegebenen **Tonleitern** in das System.

(6 P.)

a) a-Moll natürlich (äolisch):



b) B-Dur:



(Fortsetzung nächste Seite)

---

c) c-Moll melodisch:



d) Dur-Pentatonik (auf „fis“):



e) E-Dur:



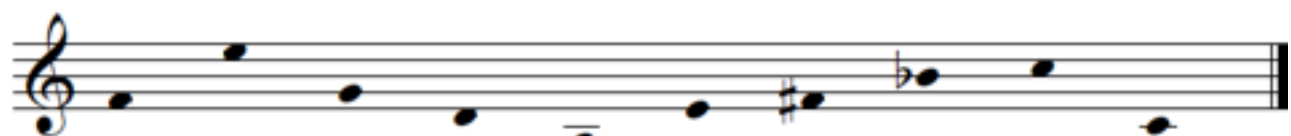
4. a) Benennen Sie folgende **Intervalle** (r/kl/gr/v/ü):

(10 P.)



b) Ergänzen Sie den **fehlenden Ton** zum **angegebenen Intervall** (über der Note):

(10 P.)



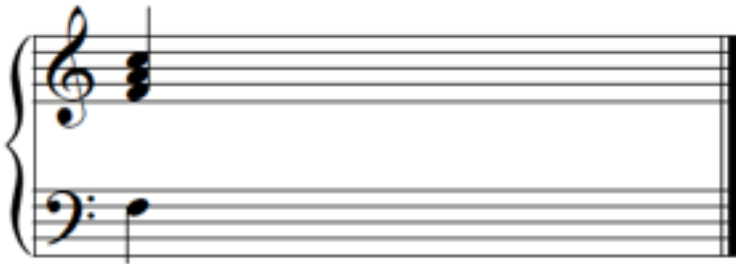
gr 6    gr 2    ü 4    gr 7    r 5    kl 6    gr 3    kl 2    v 5    gr 9

5. Benennen Sie folgende **Akkorde**:

(10 P.)



6. Schreiben Sie eine **einfache Kadenz** (I - IV - V - I) in **F-Dur** - Ausgang **Quintlage**: (8 P.)



I IV V I

III. Gehörbildung

1. Schreiben Sie folgendes **Rhythmusdiktat** im 4/4-Takt / Länge: 4 Takte: (10 P.)



2. Schreiben Sie folgendes **Melodiediktat** im 3/4-Takt / Länge: 4 Takte: (10 P.)



*Hinweis: Die Rhythmus- und Melodiediktate werden in der Reihenfolge ein Mal ganz, dann abschnittsweise und zum Abschluss noch einmal ganz vorgespielt.*

IV. Musikgeschichte

1. Ordnen Sie die **Epochen** in der **richtigen zeitlichen Abfolge** von „alt“ nach „neu“ (1 - 5): (5 P.)

\_\_\_ Romantik    \_\_\_ Renaissance    \_\_\_ Moderne    \_\_\_ Klassik    \_\_\_ Barock

2. Nennen Sie zu mindestens **drei Epochen** einen zugehörigen **Komponisten mit „Chorbezug“!**  
(evtl. Gattung/besond. Werk angeben) (9 P.)

---

---

---

---

---

---

---

---